

5.SINIF SOSYAL BİLGİLER BURSLULUK HAZIRLIK DENEME SINAVI-2

1- Bizim başkalarına karşı yapmamız gerekenler....., başkalarının bize karşı yapması gerekenler..... dır.

Boş bırakılan yerlere sırasıyla aşağıdakilerden hangisi gelmelidir?

- A) Sorumluluk Hak B) Görev Sorumluluk
C) Hak Sorumluluk D) Hak Görev

2-Aşağıdakilerden hangisi yanlıştır?

- A) Kurumlar ve gruplar belli bir amaç için kurulmuşlardır.
B) Bir kişiyle grup oluşturulur.
C) İnsanlar aynı anda birçok grup ve kurum içinde yer alabilir.
D) Gruplar isteyerek ve planlayarak bir araya gelirler.

3-Aşağıda verilen Şehir-Tarihi eser eşleştirmelerden hangilerinin yeri değiştirilirse tüm eşleştirmeler doğru olur?

1. İshakpaşa Sarayı - Ağrı
2. Sümela Manastırı - Trabzon
3. Selimiye Cami - İstanbul
4. Ayasofya Müzesi - Edirne
A) 1. ile 2. B) 2. ile 4.
C) 2. ile 3. D) 3. ile 4.

4-Atatürk döneminde gerçekleştirilen yeniliklerden hangisi milli egemenlik ilkesi çerçevesinde yapılmamıştır?

- A) Ölçü ve tartıların değiştirilmesi
B) Saltanatın kaldırılması
C) Cumhuriyetin ilanı
D) Halifeliğin kaldırılması

- Kabotaj Kanununun Kabulü
- Türk Dil Kurumu'nun kurulması
- Türk Tarih Kurumu'nun kurulması

5- Yapılan bu yenilikler Atatürk ilkelerinden hangisiyle doğrudan ilgilidir?

- A) Laiklik B) Milliyetçilik
C) Cumhuriyetçilik D) Devletçilik

6- Türkiye'nin kabartma yöntemiyle çizilmiş haritasını inceleyen bir grup öğrenci;

- Koyu kahverenginin çok fazla olduğunu,
- Kabarık yerlerin çokluğunu,
- Akarsuların oluşturduğu derin vadileri

Aşağıdaki bölgelerden hangisinde daha çok gözlemler?

- A) Marmara Bölgesi B) Doğu Anadolu Bölgesi
C) Ege Bölgesi D) İç Anadolu Bölgesi

7-Aşağıda verilen iklim ve bitki örtüsü eşleştirmelerinden hangisi doğrudur?

Akdeniz Karasal Karadeniz

- A) Maki Orman Bozkır
B) Orman Bozkır Maki
C) Orman Maki Bozkır
D) Maki Bozkır Orman

- ✓ Yerin derinliklerindeki kırılma sonucu oluşur
- ✓ Önceden tahmin edilemez
- ✓ Büyüklüğü Richter ölçeği ile ölçülür.

8- Özellikleri verilen doğal afet aşağıdakilerden hangisidir?

- A) Heyelan B) Çığ
C) Deprem D) Sel



9- Yukarıda numaralandırılmış yerlerden hangisinde heyelan görülme ihtimali daha fazladır?

- A) I B) II C) III D) IV

10-Bir bölgeye ait ekonomik ve coğrafi özelliklerden bazıları:

- Orman alanları çok fazladır
- Büyükbaş hayvan yetiştiriciliği yapılmaktadır
- Taşkömürü kaynağı fazladır

verilen bilgilere göre bu bölgede aşağıdaki mesleklerden hangisinin daha az gelişmesi beklenir?

- A) Taş İşçiliği B) Maden İşçisi
C) Marangoz D) Kasap

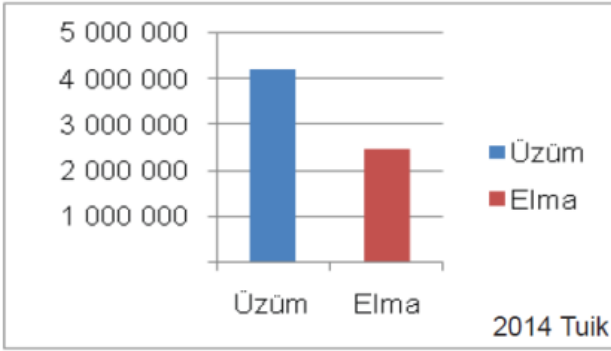
11-Aşağıda Akdeniz Bölgesi ile ilgili verilen bilgilerden hangisi yanlıştır?

- A) Muz üretiminin tamamı bu bölgededir.
B) Kış turizmi gelişmiştir.
C) Tarihi eserler ve doğal güzellikler bakımından zengindir.
D) Deniz turizmi açısından en çok turist çeken bölgedir



12- Yukarıda numaralanmış yerlerde yoğun olarak yetiştirilen tarım ürünleri hangileridir?

- | I | II | III |
|-------------|--------|--------|
| A) Çay | Buğday | Pamuk |
| B) Çay | Zeytin | Üzüm |
| C) Tütün | Pamuk | Fındık |
| D) Ayçiçeği | Pamuk | Çay |



13- Grafiğe bakarak aşağıdaki yorumlardan hangisi yapılamaz?

- A) Üzüm üretimi elma üretiminden çoktur
 B) En fazla elma İç Anadolu'da üretilmektedir.
 C) Üzüm üretimi 4 milyondan fazladır
 D) Elma üretimi 3 milyondan azdır

- 14- I. Ayçiçeği II. Üzüm
 III. Zeytin IV. Mısır

Bitkisel yağ üreticisi hammadde olarak hangisine ihtiyaç duyar?

- A) I ve III B) III ve IV
 C) I, II ve III D) I, III ve IV

15-Aşağıdakilerden hangisi bilim insanının ortak özelliklerinden değildir?

- A) Sorgulayıcı olmak B) Tarafçı olmak
 C) Meraklı olmak D) Araştırmacı olmak

- İtalya'da yaşamıştır
- Resim, heykel, mimari gibi alanlarda çalışmaları vardır.
- Ünlü Mona Lisa resmini çizmiştir.

16- Yukarıda özellikleri verilen bilim insanı aşağıdakilerden hangisidir?

- A) Leonardo da Vinci B) Newton
 C) Einstein D) Edison

17- Araştırma yaparken yararlanılan tüm kaynaklar araştırmanın son sayfasında liste halinde yazılır.

Boş bırakılan yere aşağıdakilerden hangisi getirilmelidir?

- A) Telif B) Kaynakça
 C) Yayın hakkı D) Özet

- ✓ Toplumla hizmet etmek için kurulmuşlardır.
- ✓ Giderleri devlet tarafından karşılanır.
- ✓ Çalışanlar, hizmetlerinin karşılığında maaş alırlar

18-Aşağıdaki kurum ve kuruluşlardan hangisi verilen özelliklere uymaz?

- A) Milli Eğitim Bakanlığı
 B) Sağlık Bakanlığı
 C) Nüfus Müdürlüğü
 D) Sivil Toplum Kuruluşları

19- Resmi kurumlarla ilgili verilen bilgilerden hangisi doğrudur?

- A) Temel amaçları maddi kazanç sağlamaktır
 B) Çalışma şartları devlet tarafından belirlenir
 C) Yalnızca gönüllüler çalışabilir.
 D) Çalışanlarına herhangi bir ücret ödenmez

- ❖ Erozyonu ve çölleşmeyi önlemek
- ❖ Toprak, su ve diğer doğal kaynakların korunmasını sağlamak
- ❖ Doğal varlıkların tahribine karşı mücadele etmek amaçları

20- Yukarıda özellikleri verilen sivil toplum kuruluşu aşağıdakilerden hangisidir?

- A) Tema B) Akut C) Kızılay D) Lösev

21-Sivil toplum kuruluşları toplumu bilinçlendirmek için çeşitli çalışmalar yapar.

Aşağıdakilerden hangisi sivil toplum kuruluşlarının toplumu bilinçlendirmek için yaptığı çalışmalardan değildir?

- A) Ders kitapları yayınlama
 B) Konferanslar düzenleme
 C) Sergiler düzenleme
 D) Afişler hazırlama

22- Türkiye Cumhuriyeti Anayasasının ilk üç maddesi değiştirilemez.

Aşağıdakilerden hangisi bu maddelerden biri değildir?

- A) Türkiye Devleti Cumhuriyet'tir.
 B) Başkenti Ankara'dır.
 C) Milli Marşı İstiklal Marşı'dır.
 D) Temel eğitim tüm vatandaşlar için zorunludur.

- Hükümetin başıdır.
- Yasaları uygulamakla görevlidir.
- Bakanlar kuruluna başkanlık eder.

23- Yukarıda özellikleri verilen devlet yöneticisi aşağıdakilerden hangisidir?

- A) Milletvekili B) Bakan
 C) Hâkim D) Başbakan

- İlçe yönetiminin başıdır.
- Köy yönetiminin başıdır.
- İl yönetiminin başıdır.

24- Görevleri hakkında bilgi verilen yöneticiler sırasıyla aşağıdakilerden hangisinde doğru olarak verilmiştir?

- A) Kaymakam – Vali – Muhtar
 B) Kaymakam – Muhtar – Vali
 C) Muhtar – Vali – Kaymakam
 D) Muhtar – Kaymakam – Vali

25- Ülkelerin kendi ülkelerinde az olan veya olmayan ürünleri başka ülkelere satın almasına denir.

Boş bırakılan yere aşağıdakilerden hangisi getirilmelidir?

- A) İhracat B) Tüketim
 C) Üretim D) İthalat